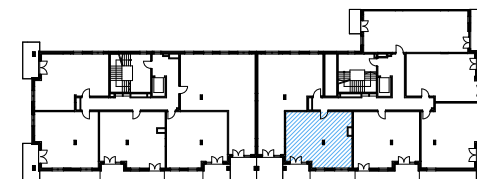


LOKAL NR 53

BUDYNEK MIESZKALNY WIELORODZINNY
ZĄBKI, UL. ANDERSENA



KONDYGNACJA: PIĘTRO IV
LICZBA POKOI: 3

LOKAL NR 53

	NAZWA POMIESZCZENIA	POWIERZCHNIA
053.01	KORYTARZ	7,70m ²
053.02	ŁAZIENKA	5,24m ²
053.03	POKÓJ	13,78m ²
053.04	POKÓJ	8,67m ²
053.05	SALON Z KUCHNIĄ	22,87m ²
SUMA POW. UŻYTKOWEJ		58,26m²
BALKON		8,22m ²

Uwaga!

Wszystkie powierzchnie należy traktować jako orientacyjne, projektant zastrzega sobie możliwość wprowadzenia zmian w wyniku koordynacji międzybranżowej oraz po konsultacjach z rzeczoznawcami.

Wszystkie powierzchnie policzone zostały do warstwy wykończeniowej ścian (tynk, glazura itp.).

WSZYSTKIE WYMIARY podane są z wykończeniem (tynk, glazura itp.).

INWESTOR:

PB STOLMAR
SUCHODOLSKI, SUŁOWSKI
SPÓŁKA JAWNA
ŚWIDRY 2E,
21-400 ŁUKÓW

tel. 502 050 070

biuro@stolmarsc.pl
www.mieszkaniazabki.pl

